

SCUOLA MATERNA CONIUGI FERRANDO

AL1A025009

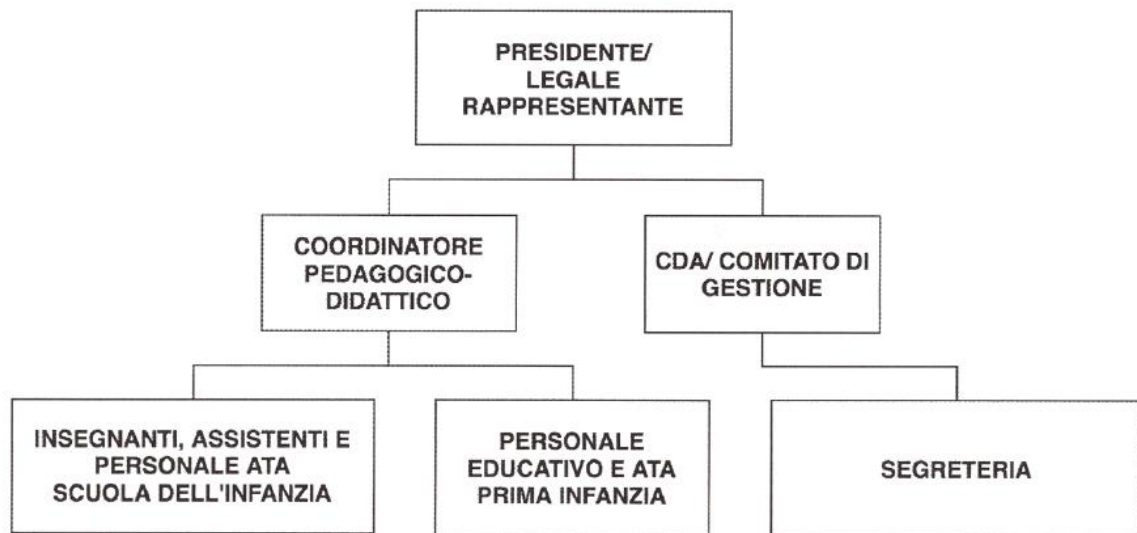
VIA P. NENNI 20

15076 OVADA

ENTE PRIVATO LAICO

ORGANIGRAMMA DELLA SCUOLA DELL'INFANZIA: SCUOLA MATERNA CONIUGI FERRANDO

N° Sezioni autorizzate: 3



Coordinatrice con insegnamento	1
INFANZIA Docenti	2
INFANZIA Ausiliari	1
Personale ATA Infanzia	1
NIDO Educatrici	1
NIDO Ausiliari	1
Collaboratori	1
Personale a tempo determinato	1

Il Bilancio ed eventuali relativi allegati sono conservati presso la Segreteria della scuola

L'ente è proprietario dell'immobile